



Pour fêter les 50 ans de l'ACL, nous vous emmenons à KIRWILLER
le dimanche 11 octobre



Ses maisons à colombages, son église, ses 500 habitants et... son **Royal Palace**. A 40 km de Strasbourg, ce petit village alsacien se targue d'abriter le troisième cabaret le plus fréquenté de France, avec 250000 spectateurs par an. On vient de toute la région, et des pays voisins, pour déguster ses spécialités locales, applaudir ses numéros de cirque et admirer ses danseuses à plumes.

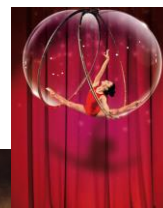


« C'est Las Vegas en pleine Alsace »

PROGRAMME DE LA JOURNEE



- Départ de la Louvière en bus tout confort
- Repas – entrée, plat, dessert, forfait boisson
- Spectacle « **IMAGINE** »



- Lounge ; nouvel espace atypique de 2200 m2 pouvant accueillir jusqu'à 1000 personnes sur deux niveaux avec une mezzanine, vous proposera à la suite du spectacle de vous installer confortablement dans un endroit cosy à la décoration moderne et soignée, afin d'apprécier au moment du dessert, plusieurs animations et ambiances musicales variées, interprétées par un Grand Orchestre et DJ.

▪ **Prix tout compris 50 €**

*Pour vous inscrire, merci d'utiliser le coupon réponse, par courrier ou par mail
Pour fin Aout 2015*

COUPON RÉPONSE "SORTIE A KIRWILLER" le dimanche 11 octobre 2015

Madame, Monsieur _____

Participera (ont) à la sortie à KIRWILLER
(l'horaire de départ sera communiqué ultérieurement)

Adhérents adultes : _____ x 50 € = _____

Non adhérents: _____ x 92 € = _____



Coupon réponse et chèque à adresser à :

A.C.L. MARLY – C.S.C. la Louvière – 54, rue de la Croix Saint Joseph – 57155 MARLY



03.55.80.25.48 aclmarly@free.fr



<http://aclmarly.free.fr>